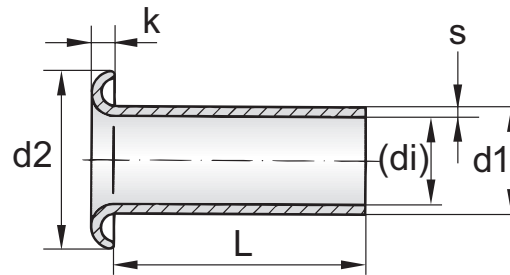
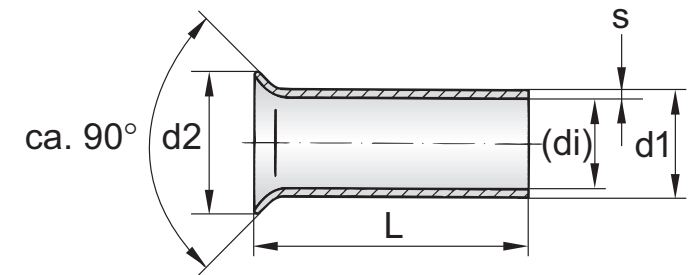


FORM A (flat)



FORM B (rolled)



FORM C (countersunk)



## Tubular Rivets

Tube Ø	d1	1		1,2		1,5		2		2,5			3			4			5			6			8			10		
	Tol.	±0,03	±0,03	±0,03	±0,03	±0,03	±0,03	±0,03	±0,05	±0,05	±0,05	±0,05	±0,07	±0,07	±0,07	±0,07	±0,07	±0,07	±0,1	±0,1	±0,1	±0,1	±0,1	±0,1	±0,1	±0,1	±0,1			
Wall thickness	±10%	0,2	0,2	0,2	0,25	0,2	0,3	0,25	0,3	0,4	0,25	0,3	0,5	0,3	0,4	0,5	0,3	0,5	0,75	0,4	0,5	0,75	1	0,4	0,5	0,75	1	0,5	0,75	1
	Result internal Ø	d	0,6	0,8	1,1	1	1,6	1,4	2	1,9	1,7	2,5	2,4	2	3,4	3,2	3	4,4	4	3,5	5,2	5	4,5	4	7,2	7	6,5	6	9	8,5
Head Ø	d2	1,6	2	2,5		3,2		4			4,5			6			7,5			9			12			15				
	Tol.	±0,15	±0,15	±0,15		±0,2		±0,2			±0,2			±0,25			±0,25			±0,25			±0,3			±0,3				
K ca.		0,25	0,3	0,35	0,4	0,4	0,45	0,4	0,5	0,6	0,5	0,5	0,6	0,65	0,7	0,8	0,75	0,9	1	0,95	1	1,1	1,3	1,2	1,3	1,4	1,5	1,5	1,6	1,7
r max.		0,2						0,25			0,3			0,4			0,5			0,6			0,8			1				

Length (L)	2 - 3	3,1 - 6	6,1 - 10	10,1 - 18	18,1 - 30	30,1 - 50	50,1 - 60
Tolerance	±0,12	±0,15	±0,18	±0,2	±0,25	±0,3	±0,35