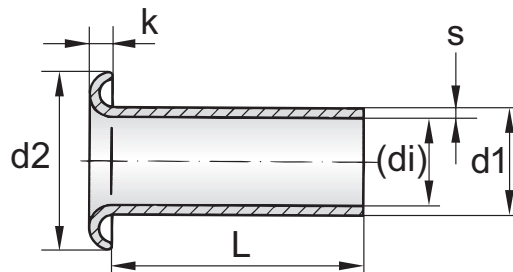
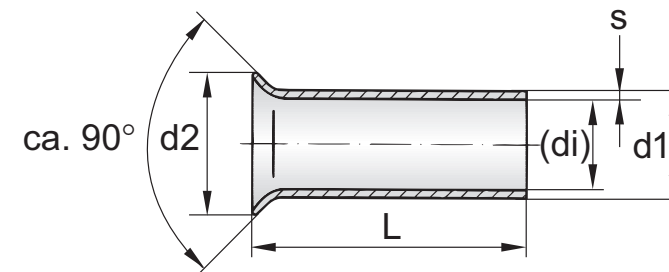


FORMA A (testa piana)



FORMA B (testa bombata)



FORMA C (testa svasata)

## Tubetti

Tubetti $\varnothing$	d1	1		1,2		1,5		2		2,5			3			4			5			6			8			10		
	Tol.	$\pm 0,03$	$\pm 0,03$	$\pm 0,03$	$\pm 0,03$	$\pm 0,03$	$\pm 0,03$	$\pm 0,03$	$\pm 0,05$	$\pm 0,05$	$\pm 0,05$	$\pm 0,05$	$\pm 0,07$	$\pm 0,07$	$\pm 0,07$	$\pm 0,07$	$\pm 0,07$	$\pm 0,07$	$\pm 0,1$	$\pm 0,1$	$\pm 0,1$	$\pm 0,1$	$\pm 0,1$	$\pm 0,1$	$\pm 0,1$	$\pm 0,1$	$\pm 0,1$			
Spessore	$\pm 10\%$	0,2	0,2	0,2	0,25	0,2	0,3	0,25	0,3	0,4	0,25	0,3	0,5	0,3	0,4	0,5	0,3	0,5	0,75	0,4	0,5	0,75	1	0,4	0,5	0,75	1	0,5	0,75	1
Diametro interno $\varnothing$	d	0,6	0,8	1,1	1	1,6	1,4	2	1,9	1,7	2,5	2,4	2	3,4	3,2	3	4,4	4	3,5	5,2	5	4,5	4	7,2	7	6,5	6	9	8,5	8
	Tol.	$\pm 0,07$	$\pm 0,07$	$\pm 0,07$	$\pm 0,08$	$\pm 0,07$	$\pm 0,09$	$\pm 0,1$	$\pm 0,11$	$\pm 0,13$	$\pm 0,1$	$\pm 0,11$	$\pm 0,15$	$\pm 0,13$	$\pm 0,15$	$\pm 0,17$	$\pm 0,13$	$\pm 0,17$	$\pm 0,22$	$\pm 0,18$	$\pm 0,2$	$\pm 0,25$	$\pm 0,3$	$\pm 0,18$	$\pm 0,2$	$\pm 0,25$	$\pm 0,3$	$\pm 0,2$	$\pm 0,25$	$\pm 0,3$
Testa $\varnothing$	d2	1,6	2	2,5		3,2		4			4,5			6			7,5			9			12			15				
	Tol.	$\pm 0,15$	$\pm 0,15$	$\pm 0,15$		$\pm 0,2$		$\pm 0,2$			$\pm 0,2$			$\pm 0,25$			$\pm 0,25$			$\pm 0,25$			$\pm 0,3$			$\pm 0,3$				
K ca.		0,25	0,3	0,35	0,4	0,4	0,45	0,4	0,5	0,6	0,5	0,5	0,6	0,65	0,7	0,8	0,75	0,9	1	0,95	1	1,1	1,3	1,2	1,3	1,4	1,5	1,5	1,6	1,7
r max.		0,2						0,25			0,3			0,4			0,5			0,6			0,8			1				

Lunghezza (L)	2 - 3	3,1 - 6	6,1 - 10	10,1 - 18	18,1 - 30	30,1 - 50	50,1 - 60
Tolleranza	$\pm 0,12$	$\pm 0,15$	$\pm 0,18$	$\pm 0,2$	$\pm 0,25$	$\pm 0,3$	$\pm 0,35$