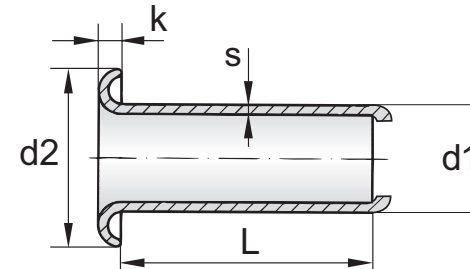


FORMA A (testa piana)



FORMA B (testa bombata)

Occhielli

Diametro \varnothing	d1	1,2	1,5	2	2,2	2,5	3	3,5	4	4,5	5	5,5	6
	Tol.	$\pm 0,1$				$\pm 0,1$				$\pm 0,1$			
Spessore	s	0,2	0,25	0,3				0,3					
Testa \varnothing	d2	2	2,5	3,5	3,7	4	5	5,5	6	6,5	7,5	7,5	8
	Tol.	$\pm 0,1$				$\pm 0,12$				$\pm 0,15$			
Altezza testa	k	0,3	0,4	0,45	0,5	0,55	0,6	0,65	0,7	0,75	0,8		
Raggio sotto testa	r	0,2		0,25		0,3		0,4		0,5		0,6	

Lunghezza (L)	0 - 3	3,1 - 6	6,1 - 10	10,1 - 18
Tolleranza	$\pm 0,1$	$\pm 0,12$	$\pm 0,15$	$\pm 0,20$